

最新版

布のちから

久磨衣は創業82年。老舗のこだわり和装ユニフォームカタログ



作務衣	二部式着物	袴	足袋	前掛	草履	のれん	幕	オリジナルユニフォーム	館内着

作務衣・二部式着物・袴・足袋・前掛け・草履・のれん・幕・オリジナルユニフォーム・館内着…は、
久磨衣に全部おまかせ!

布のちから 久磨衣

接客スタッフの方々のための 「もてなし着」が満載のカタログです。

私たちは女将さんのご相談を受け、一緒に考え、
解決するためのモノを女性の視点で作ります。

ご相談①

「マルチタスクをこなすには
着付けに時間がかからない
ことが大事なの」

誰でも
簡単に着られる

サッと着られてささっと
仕事を始められる、
和のユニフォームで**時間を節約**
限られた時間の中で最大限の
パフォーマンスができますように。



ご相談②

「衿元はいつもきれいに
ピシッとさせていきたいの」

誰でもきれいに
着られる

すっきり美しく着るための工夫
詰まっています。
頼れる小物が勢揃い
清潔感はもちろん、
見た目の美しさにこだわりあり。



ご相談③

「年代や体型もいろいろ。
海外からの娘達にも
似合うようなものがないな」

誰にでも似合う

年齢、体型、国籍
幅広く似合うモノあります。
10代の新人さん～70代の
大ベテランさん 背高オリーブさん
～ふっくらぽっちゃりさんプラス
外国人スタッフさんまで皆に似合う。



女将さんが、スタッフさんが、時間を大切に効率よくお仕事できますように。

きれいな着姿で自信を持っておもてなしできますように。

皆で揃ってチームの力を発揮できますように。

そんな、久磨衣メンバーの願いのこもったカタログになっているはずです。

百聞は一見にしかず。さあページをめくってみて下さい。

ココ見て!! ユニフォーム選びをアシスト!

ひと目でわかる、 特徴一言表示!

「どの季節に着たい?」「どんな素材?」
「生地は厚いの?」など
ユニフォーム選びの「?」に
アドバイスしています。

(例) 通年 丈夫 速乾 やや厚地

※生地の厚さは久磨衣スタッフの感想です。
お客様により感じ方は異なりますので
参考としてご覧ください。

+

これならみんな大丈夫ね! リアル着用イメージ写真

背が高い、ぽっちゃり、年代様々、研修生などなど。
みんなに似合うかな? モデルさんみたいに着こなせない
んじゃ? おススメの商品ページには、女将さんの心配を
取り除く着用イメージ写真を掲載。ほら、似合うでしょ?



CONTENTS

02	新作プレビュー	新作プレビュー
08	女性用・半袖	女性用・半袖
08	作務衣上下	女性用・半袖
24	作務衣上着	
26	シャツ	
29	水屋着	女性用・半袖
30	男性用・半袖	
30	作務衣上下	
36	作務衣上着	男性用・半袖
38	女性用・長袖	女性用・長袖
38	作務衣上下	女性用・長袖
64	二部式着物上下	
68	作務衣上着	
74	七分袖シャツ	
78	水屋着	
79	カフェドレス	女性用・長袖
80	男性用・長袖	男性用・長袖
80	作務衣上下	男性用・長袖
89	作務衣上着	
90	男女ボトム	
90	作務衣ズボン	男女ボトム
92	袴	
96	ラップキュロット	
97	巻きスカート	男女ボトム
98	演出小物	演出小物
98	前掛/シャツ/肌着	演出小物
101	替え衿/ピン	
102	足袋/草履/下駄	
103	サイズ・仕様一覧	演出小物
105	お申し込みガイド	
106	お買いものQ&A	
107	玄関に、目隠しに…柄のれん	演出小物
108	お客様用オリジナル館内着	
109	久磨衣が仕立てる セミオーダーユニフォーム	
113	FAX注文書	セミオーダーユニフォーム 久磨衣が仕立てる

ご要望にお応えして
七分袖が登場!

クラシカルシャツ (七分袖)

NEW

半袖も
あります!

半袖 P26



カフェドレス (P79) と
組み合わせても素敵。



新

女性用

クラシカルシャツ 七分袖
F-004N / 空 そら
5,800円 (税別)

→ 商品の詳細はP76へ

Classic
shirts



新

女性用

クラシカルシャツ 七分袖
F-003N / 月 つき
5,800円 (税別)

→ 商品の詳細はP77へ

七分袖シャツ
新作プレビュー

女性用・半袖

男性用・半袖

女性用・長袖

男性用・長袖

男女ホトム

演出小物

セミオーダーユニフォーム

女性用迎賓作務衣

蓮喜

Hasuki

半袖 上下セット

S-817H さえずり

¥11,800(税別)

生地:ポリエステル100%
サイズ:S・M・L・LL(S,LLは1割増価格)
※衿は縫い付け、取り外しはできません
※写真の胸元ピンは別売りです

通年 速乾 丈夫 やや厚地

※生地特注のため
ご注文数量ミニマムを10着前後を目安にお仕立て致します

誰にでも似合うお色、
丈夫でお値ごろなのも魅力です。
人気No.1。

半袖 上下セット

S-817H/さえずり

¥11,800(税別)

モデル身長161cm 体重49kg
着用サイズ M
前掛/A-137 セシル ¥1,800(税別)
ピン/P-001 紅 ¥300(税別)

新作プレビュー

女性用・半袖
作務衣上衣

男性用・半袖

女性用・長袖

男性用・長袖

男女ボトム

演出小物

セミオーダーユニフォーム

※生地オーダー特注品です。
ご注文数量10枚前後を
目安にお仕立て致します



身長169cm 体重56kg 着用サイズL	身長153cm 体重53kg 着用サイズM	身長159cm 体重68kg 着用サイズL	身長165cm 体重56kg 着用サイズL
-----------------------------	-----------------------------	-----------------------------	-----------------------------

美しい着姿をつくる 小物の力



「ストップ!着崩れ」の
可愛いやつ
【胸元ピン 花結び】

☐ P-002/紺
☑ P-001/紅

¥450 税別

➡ 演出小物についてもっと知りたい人はP98-P102へ!



女性用迎賓作務衣

浅瀬

Seseragi

半袖 上下セット

S-709H 若竹 わかたけ

S-952H 紺 こん

S-951H 緋色 ひいろ

¥11,800 (税別)

生地:ポリエステル100%
サイズ:S・M・L・LL (S、LLは1割増価格)
※写真の替え衿と胸元ピンは別売りです

春夏～
通年 速乾 薄地

サラリとした軽い肌触り。
夏のお仕事にうってつけです。



半袖 上下セット

S-709H / 若竹 わかたけ

¥11,800 (税別)

モデル身長159cm 体重51kg

着用サイズ M

前掛 / A-134 花あられ ¥2,400 (税別)

替え衿 / X-002 白替え衿 ¥500 (税別)

ピン / P-001 紅 ¥300 (税別)

※生地生産中止のため販売終了



※生地生産中止のため販売終了

緋色は特注品です。ご注文数量10着前後を目安にお仕立て致します。

美しい着姿をつくる 小物の力



「ストップ!着崩れ」の可愛いやつ

【胸元ピン 花結び】

① P-002 / 紺

② P-001 / 紅

¥450 税別

→ 演出小物についてもっと知りたい人はP98-P102へ!

衿元きれいにピタリと決まる

【替え衿】

③ X-002 / 白替え衿 ¥800 (税別)

④ X-010 / 芯仕様替え衿 白 ¥950 (税別)

⑤ X-003 / メッシュ衿芯 ¥700 (税別)

原材料高騰により値上がりしました

半袖 上下セット

S-952H / 紺 こん ¥11,800 (税別)

モデル身長157cm 体重48kg

着用サイズ M

前掛 / A-101 緋色 ¥1,800 (税別)

替え衿 / X-002 白替え衿 ¥500 (税別)

ピン / P-001 紅 ¥300 (税別)

ズボンだけ
買えます!

【ボトムズボン】

S-952Z / 紺 こん

¥6,800 (税別)

※S、LLは1割増価格



半袖 上下セット

S-951H / 緋色 ひいろ ¥11,800 (税別)

モデル身長159cm 体重51kg

着用サイズ M

前掛 / A-103 若竹 ¥1,800 (税別)

替え衿 / X-002 白替え衿 ¥500 (税別)

ピン / P-002 紺 ¥300 (税別)

ズボンだけ
買えます!

【ボトムズボン】

S-951Z / 緋色 ひいろ

¥6,800 (税別)

※S、LLは1割増価格



新作プレビュー

女性用・半袖
作務衣上下

男性用・半袖

女性用・長袖

ボトム

演出小物

セミオーダーユニフォーム

女性用迎賓シャツ

クラシカルシャツ

Classical Shirts

半袖 クラシカルシャツ

F-003 月つき(半袖)

F-004 空そら(半袖)

¥4,800 (税別)

生地:ポリエステル100%
サイズ:M・L・LL

春夏
向き

速乾

ライン
スッキリ

やや
薄地

合わせるボトムは
こちらがオススメ!

ボトム ラップキュロット

RC-001 紺 こん

¥7,300 (税別)

生地:ポリエステル100%
サイズ:M・L・LL

- 後ろ右ポケット付き
- ウエストゴム入り、ひも付き

➡詳しくはP96へ

のっぽさんもぼっちゃんりさんも
みんな似合う



身長169cm 体重56kg 着用サイズL	身長153cm 体重53kg 着用サイズM	身長159cm 体重68kg 着用サイズL	身長165cm 体重56kg 着用サイズL
-----------------------------	-----------------------------	-----------------------------	-----------------------------

F-003 / 月つき
¥4,800 (税別)
モデル身長159cm 体重51kg
着用サイズ M
キュロット / RC-001 紺
¥6,800 (税別)



七分袖も
あります!

七分袖 ➡ P76

F-004 / 空そら
¥4,800 (税別)

モデル身長157cm 体重48kg
着用サイズ M

キュロット / RC-001 紺

¥7,300 (税別)

きちんと、上品。しとやか、貞淑。
そんな言葉が似合う仕立ての良いシャツ。

サイズ	肩巾	バスト	ウエスト	袖丈	着丈
M	40	98	89	25	59
L	41	104	95	26	60
LL	42	110	101	27	61

新作プレビュー

女性用・半袖
シャツ

男性用・半袖

女性用・長袖

男性用・長袖

男女ボトム

演出小物

セミオーダーユニフォーム

在庫ある限りで販売終了となります。

男女共通迎賓シャツ

スタンドカラーシャツ

Stand-up Collar Shirts

半袖 スタンドカラーシャツ

J-108 アクアブルー

J-110 オフホワイト

J-109 ベージュ

¥5,800 (税別)

生地:トリコット
ポリエステル90% 綿10%
サイズ:SS・S・M・L・LL

吸汗
速乾

ストレッチ



J-108/アクアブルー

¥5,800 (税別)

モデル身長161cm 体重49kg

着用サイズ M

キュロット/RC-001 紺 ¥6,800 (税別)

J-110/オフホワイト

¥5,800 (税別)

モデル身長162cm 体重55kg

着用サイズ M

里袴/H-800 紺 ¥7,300 (税別)

J-109/ベージュ

¥5,800 (税別)

モデル身長180cm 体重76kg

着用サイズ LL

里袴/H-800 紺 ¥7,300 (税別)

トリコット生地の
着心地さわやかシャツ。
清潔感とキチンと感は、
スタンドカラーの良いところ。

女性用水屋着

水屋着なでしこあわせ

Mizuyagi nadeshikoawase

半袖 水屋着

A-726H すずやか

¥5,800 (税別)

生地:ポリエステル65% 綿35%
サイズ:F(S~L相当)
●着丈87cm●身巾44cm(バスト~
100cm対応)●半袖丈20cm
※こちらは着物袖には対応しておりま
せん ※インナーは私物です

春夏
向き

速乾

薄地

呼ばれたら、サッと羽織ってお給仕。
サッと羽織ってお掃除も。
1人何役でもやる時代!マルチタスクの強い味方



半袖 水屋着

A-726H/すずやか
¥5,800 (税別)

モデル身長157cm 体重48kg
着用サイズ F(S~L相当)

新作プレビュー

女性用・半袖
シャツ/水屋着

男性用・半袖
シャツ

女性用・長袖

男性用・長袖

男女ボトム

演出小物

セミオーダーユニフォーム

男性用迎賓作務衣

浅瀬

Seseragi

半袖 上下セット

S-055H 紺 こん

S-066H 若竹 わかたけ

¥11,800 (税別)

生地:ポリエステル100%
サイズ:M・L・LL(LLは1割増価格)

春夏～
通年 速乾 薄地

半袖 上下セット

S-055H / 紺 こん
¥10,800 (税別)

モデル身長168cm 体重62kg
着用サイズ M
前掛 / A-119 銀影 ¥1,800 (税別)

薄くて軽くて、乾きやすくて。
やっぱり浅瀬、人気です。

※生地生産中止のため販売終了

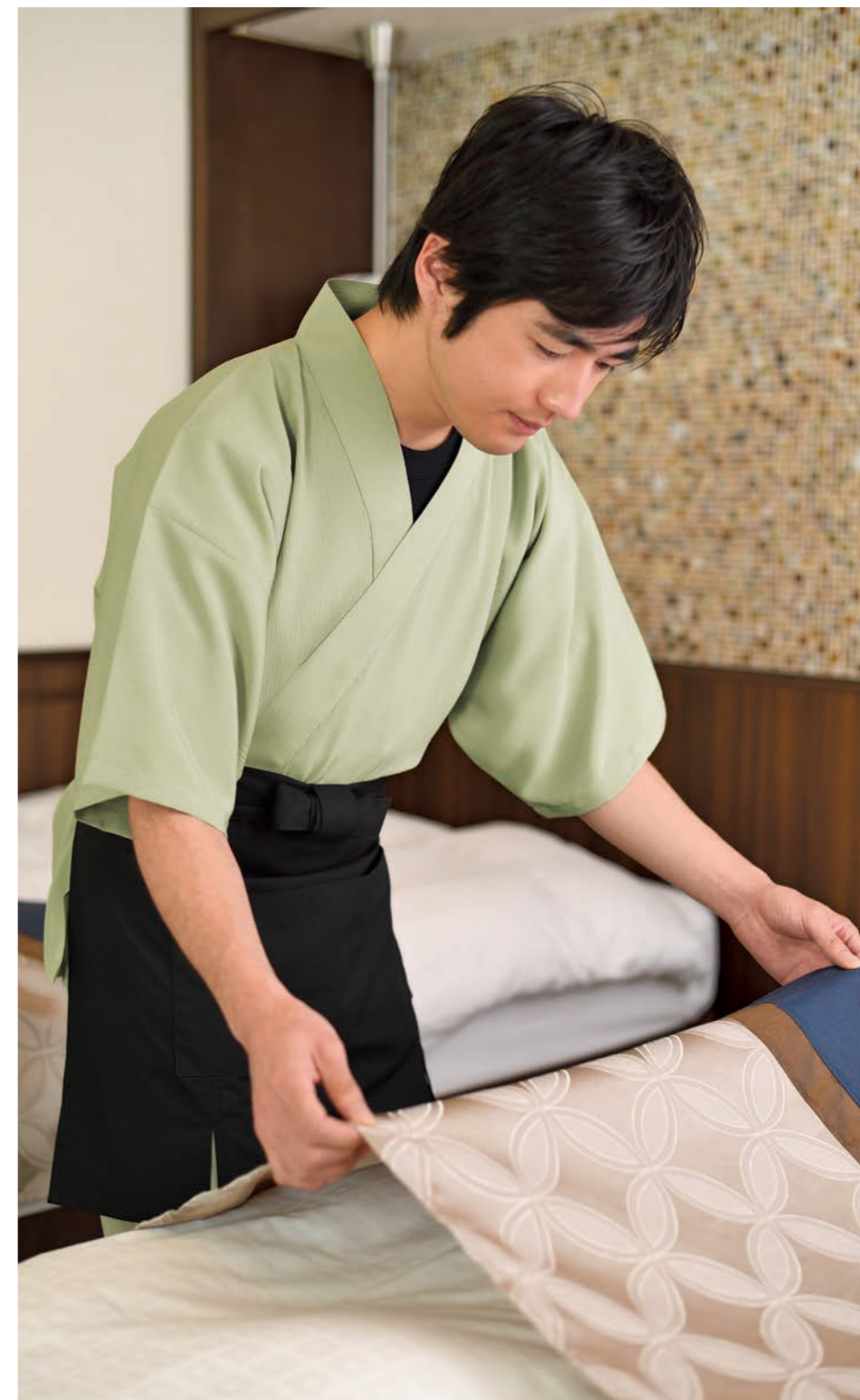
ズボンだけ
買えます!



【ボトムズボン】

S-055Z / 紺 こん
¥6,800 (税別)

※LLは1割増価格



半袖 上下セット

S-066H / 若竹 わかたけ
¥10,800 (税別)

モデル身長170cm 体重55kg
着用サイズ M

前掛 / A-121 漆黒 ¥1,800 (税別)

新作プレビュー

女性用・半袖

男性用・半袖

作務衣上下

女性用・長袖

男性用・長袖

男女ボトム

演出小物

セミオーダーユニフォーム

※生地特注のため
ご注文数量ミニマムを10着前後を目安にお仕立て致します

長袖 上下セット
S-817 / さえずり

¥11,800(税別)

女性用迎賓作務衣

蓮喜

Hasuki

ベテラン、新人、海外研修生、
みなでお揃い。
お値ごろ価格も魅力の「さえずり」

女性用迎賓作務衣

蓮喜

Hasuki

長袖 上下セット

S-817 さえずり

¥11,800(税別)

生地:ポリエステル100%
サイズ:S・M・L・LL(S、LLは1割増価格)
※衿は縫い付け、取り外しはできません
※写真の胸元ピンは別売りです

通年 速乾 丈夫 やや厚地

※生地特注のため
ご注文数量ミニマムを10着前後を目安にお仕立て致します



のっぼさんもぼっちゃりさんも
みんな似合う



身長169cm 体重56kg 着用サイズL
身長153cm 体重53kg 着用サイズM
身長159cm 体重68kg 着用サイズL
身長165cm 体重56kg 着用サイズL

いろいろな人が着るものだから。
そして誰にでも似合うから。

美しい着姿を
つくる
小物の力

長袖 上下セット

S-817/さえずり

¥11,800(税別)

前掛/A-901 東山

まだまだあります! 優秀小物たち



「ストップ!着崩れ」の
可愛いやつ

【胸元ピン 花結び】

P-002/紺

¥450 税別

「ストップ!着崩れ」の
可愛いやつ

【胸元ピン 花結び】



P-001/紅

¥450 税別



長袖 上下セット

S-817/さえずり

¥11,800(税別)

モデル身長159cm 体重51kg
着用サイズ M

前掛/A-901 やまぶき ¥3,900(税別)
ピン/P-001 紅 ¥300(税別)

→ 演出小物についてもっと知りたい人はP98-P102へ!

詳しい仕様・サイズとお申し込みについてはP103~P106をご覧ください。ご注文は巻末のFAX注文書にご記入の上フリーファックスでお送りください。

新作プレビュー

女性用・半袖

男性用・半袖

女性用・長袖

作務衣上下

男性用・長袖

男女ボトム

演出小物

セミオーダーユニフォーム



長袖 上下セット
S-951 / 緋色 ひいろ
¥11,800 (税別)

女性用迎賓作務衣

浅瀬 Seseragi

浅瀬のいいところ3つ言います！
すぐ乾く シワにならない 肌触り良し。

※生地生産中止のため販売終了



長袖 上下セット
S-709 / 若竹 わかたけ
¥11,800 (税別)

長袖 上下セット
S-952 / 紺 こん
¥11,800 (税別)

新作プレビュー

女性用・半袖

男性用・半袖

女性用・長袖
作務衣上下

男性用・長袖

男女ホトム

演出小物

セミオーダーユニフォーム

女性用迎賓作務衣

浅瀬

Seseragi

長袖 上下セット

S-952 紺 こん

S-951 緋色 ひいろ

S-709 若竹 わかたけ

¥11,800 (税別)

生地:ポリエステル100%
サイズ:S・M・L・LL (S, LLは1割増価格)
※写真の替え衿と胸元ピンは別売りです

春夏~
通年 速乾 薄地

ズボンだけ
買えます!



【ボトムズボン】

S-952Z/紺 こん
¥6,800 (税別)

※S, LLは1割増価格

※生地生産中止のため販売終了



このベストセラ―楊柳生地。
緋色はズボンだけでも
使えます。

長袖 上下セット

S-952/紺 こん
¥11,800 (税別)

モデル身長159cm 体重53kg
着用サイズ M
前掛/A-907 紅こざくら ¥3,900 (税別)
替え衿/X-021 祇園 ¥1,000 (税別)
ピン/P-001 紅 ¥300 (税別)

長袖 上下セット

S-951/緋色 ひいろ ¥11,800 (税別)

前掛/A-906 やなぎ
¥3,900 (税別)

「ストップ!着崩れ」の
可愛いやつ

【胸元ピン 花結び】

P-001/紅

¥450 税別



ズボンだけ
買えます!



【ボトムズボン】

S-951Z/緋色 ひいろ
¥6,300 (税別)

※S, LLは1割増価格

まだまだあります! 優秀小物たち

シックな紺は
慶用時にも

【胸元ピン 花結び】

P-002/紺

¥450 税別

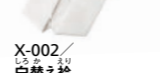


衿元きれいにヒタリと決まる【替え衿】

※芯は別売りです。

X-002/白替え衿

¥800 (税別)



X-010/芯仕様替え衿 白

¥950 (税別)



X-003/メッシュ替え衿
¥700 (税別)

→ 演出小物についてもっと知りたい人はP98-P102へ!

※生地生産中止のため販売終了

※緋色・若竹は特注品です。ご注文数量
10着前後を目安にお仕立て致します。

長袖 上下セット

S-709/若竹 わかたけ ¥11,800 (税別)

前掛/A-902 あかね
¥3,900 (税別)

悩める「はだけ問題」を
解決してくれる

【胸元ピン 花結び】

P-001/紅

¥450 税別



原材料高騰により値上がりしました

レビュー

女性用・半袖

男性用・半袖

女性用・長袖

男性用・長袖

男女ボトム

演出小物

セミオーダーユニフォーム

女性用迎賓作務衣

雲仙

Unzen

長袖 上下セット

S-511 みのり

S-512 さかえ

¥9,800 (税別)

生地:ポリエステル100%
サイズ:S・M・L・LL (S, LLは1割増価格)
※衿は縫い付け、取り外しはできません
※写真の胸元ピンは別売りです

通年 速乾 やや厚地

※特注品です。ご注文数量15着前後を目安にお仕立て致します。

お値頃で、皆に似合っ
て安心の定番2色。

長袖 上下セット

S-511/みのり

¥9,800 (税別)

モデル身長159cm 体重51kg
着用サイズ M

前掛/A-901 やまぶき ¥3,900(税別)
ピン/P-002 紺 ¥300(税別)



長袖 上下セット

S-512/さかえ

¥9,800 (税別)

モデル身長148cm 体重42kg
着用サイズ S

前掛/A-511-A 祇園II ¥3,300(税別)
ピン/P-001 紅 ¥300(税別)

※特注品です。ご注文数量15着前後を目安にお仕立て致します。

美しい着姿をつくる 小物の力



「ストップ!着崩れ」の可愛いやつ

【胸元ピン 花結び】

☉ P-002/紺

☉ P-001/紅

各

¥450 税別

➡ 演出小物についてもっと知りたい人はP98-P102へ!

新作プレビュー

女性用・半袖

男性用・半袖

女性用・長袖

作務衣上下

男性用・長袖

男女ボトム

演出小物

セミオーダーユニフォーム

女性用迎賓作務衣

花扇

Hanaougi

長袖 上下セット

- S-715 花 はな
- S-856 松葉 まつば
- S-857 京紫 きょうむらさき
- S-753 宝 たから

¥12,800 (税別)

生地:ポリエステル100%
サイズ:S・M・L・LL(S,LLは1割増価格)
※写真の替え衿と胸元ピンは別売りです

通年 速乾 中肉厚

※生地オーダー特注品です。
ご注文数量10枚前後を目安にお仕立て致します

上品な花柄の織柄、丈夫で長持ち。部署やお仕事の織柄、丈夫で長持ち。色を変えても。

長袖 上下セット

S-715 / 花 はな
¥12,800 (税別)

モデル身長157cm 体重48kg
着用サイズ M
前掛/A-906 やなぎ ¥3,900(税別)
替え衿/X-021 祇園 ¥1,000(税別)
ピン/P-001 紅 ¥300(税別)



※生地オーダー特注品です。
ご注文数量10枚前後を目安にお仕立て致します



※花扇シリーズは特注品です。ご注文数量10着前後を目安にお仕立て致します。

長袖 上下セット

S-715 / 花 はな
¥12,800 (税別)

モデル身長154cm 体重42kg
着用サイズ S
前掛/A-106 紺 ¥2,400(税別)
替え衿/X-021 祇園 ¥1,000(税別)
ピン/P-001 紅 ¥300(税別)

長袖 上下セット

S-856 / 松葉 まつば
¥12,800 (税別)

モデル身長157cm 体重48kg
着用サイズ M
前掛/A-101 緋色 ¥1,800(税別)
ピン/P-001 紅 ¥300(税別)

長袖 上下セット

S-857 / 京紫 きょうむらさき
¥12,800 (税別)

モデル身長157cm 体重48kg
着用サイズ M
前掛/A-105 深緋 ¥2,400(税別)
替え衿/X-021 祇園 ¥1,000(税別)
ピン/P-001 紅 ¥300(税別)

長袖 上下セット

S-753 / 宝 たから
¥12,800 (税別)

モデル身長154cm 体重42kg
着用サイズ S
前掛/A-905 こざくら ¥3,900(税別)
替え衿/X-022 東山 ¥1,000(税別)
ピン/P-002 紺 ¥300(税別)

美しい着姿をつくる 小物の力



「ストップ!着崩れ」の可愛いやつ

【胸元ピン 花結び】
① P-002 / 紺
② P-001 / 紅
各) ¥450 税別

衿元きれいにピッタリと決まる

【替え衿】
⑦ X-002 / 白替え衿 ¥800(税別)
⑧ X-010 / 芯仕様替え衿 白 ¥950(税別)
⑨ X-003 / メッシュ芯 ¥700(税別)

※芯は別売りです。

原材料高騰により値上がりしました

→ 演出小物についてもっと知りたい人はP98-P102へ!

詳しい仕様・サイズとお申し込みについてはP103~P106をご覧ください。ご注文は巻末のFAX注文書にご記入の上フリーファックスでお送りください。

新作プレビュー

女性用・半袖

男性用・半袖

女性用・長袖

作務衣上下

男性用・長袖

男女ボトム

演出小物

セミオーダーユニフォーム

女性用迎賓作務衣

雅

Miyabi

長袖 上下セット

S-902 紺 こん

S-988 深緋 ふかひ

S-985 桃 もも

¥13,800 (税別)

生地:ポリエステル100%
サイズ:S・M・L・LL(S,LLは1割増価格)
※写真の替え衿と胸元ピンは別売り
です

通年 速乾 中肉厚



長袖 上下セット

S-902 / 紺 こん

¥13,800 (税別)

モデル身長161cm 体重49kg
着用サイズ M

前掛/A-110 支子 ¥2,400(税別)
替え衿/X-013 支子 ¥1,000(税別)
ピン/P-001 紅 ¥300(税別)

長袖 上下セット

S-988 / 深緋 ふかひ

¥13,800 (税別)

モデル身長157cm 体重48kg
着用サイズ M

前掛/A-511-A 祇園II ¥3,300(税別)
替え衿/X-021 祇園 ¥1,000(税別)
ピン/P-002 紺 ¥300(税別)



長袖 上下セット

S-985 / 桃 もも

¥13,800 (税別)

モデル身長162cm 体重55kg
着用サイズ M

前掛/A-905 こざくら ¥3,900(税別)
替え衿/X-022 東山 ¥1,000(税別)
ピン/P-001 紅 ¥300(税別)

美しく見せてくれます。
女性の身体の線を
やわらかなちりめん生地が、

美しい着姿をつくる 小物の力



「ストップ!着崩れ」の
可愛いやつ

【胸元ピン 花結び】

P-002 / 紺
P-001 / 紅

各 ¥450 税別

→ 演出小物についてもっと知りたい人はP98-P102へ!

衿元きれいにピタリと決まる

【替え衿】

X-002 / 白替え衿 ¥800(税別)

X-010 / 芯仕様替え衿 白 ¥950(税別)

X-003 / メッシュ特芯 ¥700(税別)

原材料高騰により値上がりしました

女性迎賓ぐるびた二部式着物

蓮喜

Hasuki

ぐるびた二部式着物
上下セット

W-500 さえずり

¥12,800(税別)

生地:ポリエステル100%
※写真の替え衿は(別売)増価格

通年 速乾 丈夫 やや厚地

※生地オーダー特注品です。
ご注文数量10枚前後を
目安にお仕立て致します

ぐるびた二部式着物

W-500/さえずり

¥12,800(税別)

モデル身長159cm 体重51kg
着用サイズ M

替え衿/X-022 東山
¥1,000(税別)

のっぽさんもぽっちゃりさんも
みんな似合う



身長169cm 体重56kg 着用サイズL	身長153cm 体重53kg 着用サイズM	身長159cm 体重68kg 着用サイズL	身長165cm 体重56kg 着用サイズL
-----------------------------	-----------------------------	-----------------------------	-----------------------------



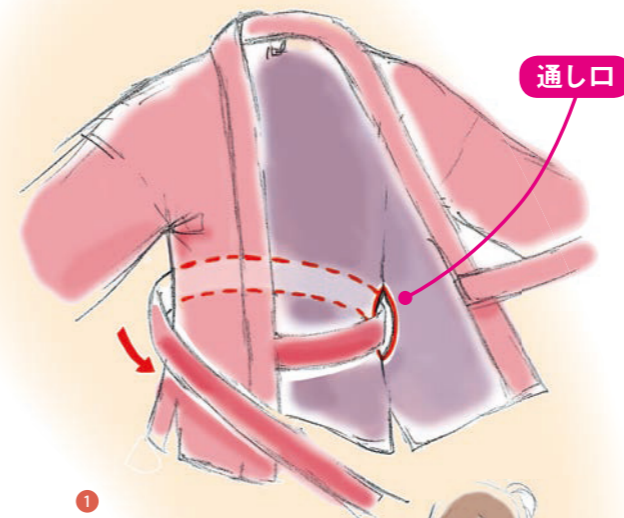
帯紐を体にぐるっと巻いて、
衿元ピタッとはだけない

着物にこだわるあなたにも
試してみたい。
「ぐるびた」で
誰でも簡単きれいに着物姿。

難しそうに見えても実は簡単に着られるのが、
久磨衣のぐるびた二部式着物。着崩れない秘密は、
ながい帯をぐるっと体に巻きつけるから。
下のイラストを見ながら、さあ着てみましょう!

カタログ掲載の他の生地や、取り寄せ生地でもお仕立てします。
詳細は、P109~112セミオーダーユニフォームのご案内をご覧ください。

● ぐるびた上着のきれいな着方 ●



1 下前の紐を左脇の通り口に差し込み、ぐるりと背中に回します。

2 回してきた紐を上前の紐と結んで出来上がり。リボン左右のバランスを整えてください。



前掛をしても
きれい

前掛/A-906 やなぎ
¥3,900(税別)

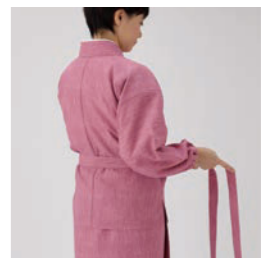


替え衿/X-002 白替え衿
¥500(税別)
モデル身長161cm 体重49kg
着用サイズ M

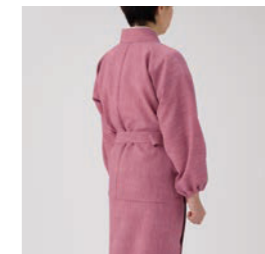
ここが違う! ぐるびたこだわりポイント



衿が弛まず
きれいに決まる
下前の紐を左脇の穴から外に通して引くことで下前が体にピタッとくっつきます。屈んだ時にも胸元が気になりません。



着くずれ
しにくい上着
下前の紐を背中にぐるりと回すことで、上着が体にぴったりフィット。着くずれしにくくなります。



まるで
着物の装い
上着の丈を短くすることで、より着物らしいシルエットに。前掛け無しでも、後ろ姿がすっきりきれい。

新作プレビュー

女性用・半袖

男性用・半袖

女性用・長袖
二部式着物上下

男性用・長袖

男女ボトム

演出小物

セミオーダーユニフォーム

女性迎賓二部式着物

綺羅

Kira

二部式着物
上下セット

W-101 るびい

W-103 あくあ

¥10,300 (税別)

生地:ポリエステル100%
サイズ:S・M・L・LL (S、LLは1割増価格)
※衿は縫い付け、取り外しはできません
※こちらの二部式着物は通常の作務衣上着と巻きスカートのセットになります

通年

速乾

やや
薄地

作務衣と同じ上着の形の二部式着物。
縫い付け衿だから衿元が崩れずキレイ。
無地の着物はスラリとスタイルよく見えます。



二部式着物

W-101 / るびい
¥10,300 (税別)

モデル身長159cm 体重51kg
着用サイズ M
前掛 / A-905 ござくら
¥3,900 (税別)

二部式着物

W-103 / あくあ
¥10,300 (税別)

モデル身長158cm 体重44kg
着用サイズ M
前掛 / A-907 紅ござくら
¥3,900 (税別)

新作プレビュー

女性用・半袖

男性用・半袖

二部式着物上下
女性用・長袖

男性用・長袖

男女ボトム

演出小物

セミオーダーユニフォーム

女性用迎賓作務衣

万華鏡

Mangekyo

長袖 上着単品

S-852U 観世水 かんぜすい

¥10,800 (税別)

生地:ポリエステル100%
サイズ:S・M・L・LL (S、LLは1割増価格)
※上着のみの商品になります
※写真の替え衿は別売りです

通年

速乾

中肉厚

これ、私たち困っちゃうくらい長持ちします
永く着られる飽きない和柄、
色褪せないし、ノーアイロンで傷まない。

※生地オーダー特注品です。
ご注文数量10枚前後を
目安にお仕立て致します

長袖 上着単品

S-852U / 観世水 かんぜすい
¥10,800 (税別)

モデル身長154cm 体重42kg
着用サイズ S

里袴 / H-802 みのり ¥6,700 (税別)
替え衿 / X-016 深絆 ¥1,000 (税別)

こちらの商品は上着単品販売です



F-003N / 月つき
¥5,800 (税別)

新

F-004N / 空 そら
¥5,800 (税別)

新

女性用迎賓シャツ

クラシカルシャツ

Classical Shirts

久磨衣が作る仕立ての良いシャツ
待望の七分袖がデビュー
昭和レトロな、女性が美しく見える
久磨衣ならではのシャツです



女性用迎賓シャツ

クラシカルシャツ

Classical Shirts

七分袖
クラシカルシャツ

F-004N 空 そら(七分袖) **新**

F-003N 月 つき(七分袖) **新**

¥5,800 (税別)

生地:ポリエステル100%
サイズ:M・L・LL

オールシーズン 速乾 ラインスッキリ やや薄地

合わせるボトムは
こちらがオススメ!

ボトム ラップキュロット

RC-001 紺 こん

¥7,300 (税別)

生地:ポリエステル100%
サイズ:M・L・LL

●後ろ右ポケット付き
●ウエストゴム入り、ひも付き

➡詳しくはP96へ



新

新

F-004N / 空 そら (七分袖)

¥5,800 (税別)

モデル身長157cm 体重48kg
着用サイズ M

キュロット/RC-001 紺

¥7,300 (税別)

のっぼさんもほっちやりさんも
みんな似合う



身長169cm 身長153cm 身長159cm 身長165cm
体重56kg 体重53kg 体重68kg 体重56kg
着用サイズL 着用サイズM 着用サイズL 着用サイズL

半袖も
あります!

半袖 ➡ P26

七分袖クラシカルシャツ サイズ表

サイズ	肩巾	バスト	ウエスト	袖丈	着丈
M	40	98	89	42	59
L	41	104	95	43	60
LL	42	110	101	44	61

一年ぐるっと着られる上品なシャツ。
裾はインしても出してもOK。
ウエストがくびれて見えるこだわりシルエット。

新作プレビュー

女性用・半袖

男性用・半袖

女性用・長袖
七分袖シャツ

男性用・長袖

男女ボトム

演出小物

セミオーダーユニフォーム

F-003N / 月 つき (七分袖)

¥5,800 (税別)

モデル身長158cm 体重44kg
着用サイズ M



女性用水屋着

水屋着なでしこあわせ

Mizuyagi nadeshikoawase

長袖 水屋着

A-725 たおやか

¥8,500 (税別)

生地:ポリエステル100%
サイズ:F(S~L相当)
●着丈87cm●身巾44cm(バスト~100cm対応)●長袖丈45cm
※こちらは着袖には対応しておりません ※長袖口はゴム入り

長袖 水屋着

A-725/たおやか
¥8,500 (税別)

モデル身長161cm 体重49kg
着用サイズ F(S~L相当)
作務衣/S-817 さえずり
¥9,800 (税別)

通年~秋冬 速乾 やや厚地

呼ばれたら、サッと羽織ってお給仕やお掃除も。1人何役でもやる時代、マルチタスクの強い味方。防寒にもGOOD!

モデル身長157cm 体重47kg
着用サイズ F(S~L相当)



女性用前掛

カフェドレス

Cafe dress

カフェドレス

A-727 ノアール

¥4,800 (税別)

生地:ポリエステル65% 綿35%
柄部分:ポリエステル100%
サイズ:F

通年 速乾 丈夫 やや厚地

パタパタっと簡単サイズ調整
いっぱい入る有能ポケット!



A-727/ノアール
¥4,800 (税別)

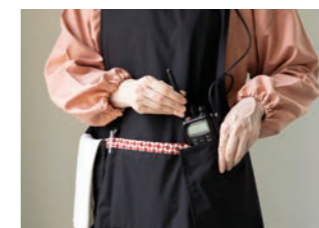
モデル身長158cm 体重44kg
着用サイズ F
シャツ/F-003N 月 ¥5,800 (税別)



A-727/ノアール ¥4,800 (税別)
作務衣/S-895 とき ¥10,800 (税別)

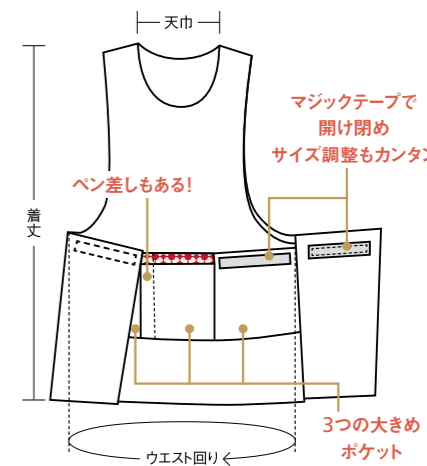


大きい人も、小さい人も!
マジックテープでサイズ調整カンタン。
どんな体型のスタッフさんにも対応!



インカム、チャッカマン、何でも入れちゃえ!
サイドとフロントに大きなポケット。
ペグが迷子にならない、ペグ差しもあるよ!

誰でも、どんな体型にもフィット



カフェドレスサイズ表 (cm)			
サイズ	着丈	天巾	ウエスト回り
F	76	22	~140

新作プレビュー

女性用・半袖

男性用・半袖

水屋着/カフェドレス
女性用・長袖

男性用・長袖

男女ボトム

演出小物

セミオーダーユニフォーム

男性用迎賓作務衣

浅瀬

Seseragi

長袖 上下セット

S-066 若竹 わかたけ

S-055 紺 こん

¥11,800 (税別)

生地:ポリエステル100%
サイズ:M・L・LL(LLは1割増価格)

春夏～
通年

速乾

薄地



※生地生産中止のため販売終了

迷っている方には必ず薦めています。
軽さ、着心地。浅瀬なら間違いなし。

長袖 上下セット

S-066 / 若竹 わかたけ

¥10,800 (税別)

モデル身長183cm 体重88kg
着用サイズ LL

前掛 / A-121 漆黒
¥1,800 (税別)

ズボンだけ
買えます!



【ボトムズボン】

S-055Z / 紺 こん

¥6,800 (税別)

※LLは1割増価格

※生地生産中止のため販売終了

※生地生産中止のため販売終了

長袖 上下セット

S-055 / 紺 こん

¥11,800 (税別)

モデル身長169cm 体重60kg
着用サイズ M

新作プレビュー

女性用・半袖

男性用・半袖

女性用・長袖

男性用・長袖

作務衣上下

男女ボトム

演出小物

セミオーダーユニフォーム

男性用迎賓作務衣

雲仙

Unzen

長袖 上下セット

S-091 ときわ

S-089 さかえ

¥9,800 (税別)

生地:ポリエステル100%
サイズ:M・L・LL(LLは1割増価格)

通年

速乾

やや厚地



長袖 上下セット

S-091/ときわ

¥9,800 (税別)

モデル身長183cm 体重88kg
着用サイズ LL

前掛/A-121 漆黒 ¥1,800(税別)

厚手でもしなやか、
取り扱いても楽しんだから「迷ったら雲仙」



長袖 上下セット

S-089/さかえ

¥9,800 (税別)

モデル身長180cm 体重76kg
着用サイズ LL

前掛/A-118 古々亜 ¥1,800(税別)
肌着/C-001 生成 ¥2,800(税別)

新作プレビュー

女性用・半袖

男性用・半袖

女性用・長袖

男性用・長袖

作務衣上下

男女ボトム

演出小物

セミオーダーユニフォーム

男性用迎賓作務衣

一会

Ichie

七分袖 上下セット

S-109 濃紺 のうこん

S-152 百珈 もか

S-108 古々亜 ここあ

¥10,800 (税別)

生地: ポリエステル65% 綿35%
サイズ: M・L・LL (LLは1割増価格)

通年

丈夫

速乾

やや厚地

ずーっと、一会一筋。そんなお客様が
たくさんいます。扱いやすく、丈夫。
作業の邪魔しない七分袖もイイね！

七分袖 上下セット

S-109 / 濃紺 のうこん

¥10,800 (税別)

モデル身長170cm 体重70kg
着用サイズ L

前掛 / A-119 銀影
¥1,800 (税別)



新作プレビュー

女性用・半袖

男性用・半袖

女性用・長袖

男性用・長袖
作務衣上下

男女ボトム

演出小物

セミオーダーユニフォーム

七分袖 上下セット

S-152 / 百珈 もか
¥10,800 (税別)

モデル身長168cm 体重62kg
着用サイズ M

前掛 / A-121 漆黒
¥1,800 (税別)



七分袖 上下セット

S-108 / 古々亜 ここあ
¥10,800 (税別)

モデル身長170cm 体重55kg
着用サイズ M

前掛 / A-120 濃紺
¥1,800 (税別)

男性用迎賓作務衣

雅

Miyabi

長袖 上下セット

S-069 / 紺 こん
¥13,300(税別)

モデル身長170cm 体重64kg
着用サイズ M

肌着 / C-001 生成
¥2,800(税別)

長袖 上下セット

S-069 紺 こん

¥13,800 (税別)

生地:ポリエステル100%
サイズ:M・L・LL(LLは1割増価格)

通年

速乾

中肉厚

上品、高級。
ずっとこれだけのお客様が多い作務衣。

男性用迎賓作務衣

大河

Taiga

長袖 上着単品

S-150U 墨麻の葉 すみあさのは

¥10,800 (税別)

生地:ポリエステル100%
サイズ:M・L・LL(LLは1割増価格)
※上着のみの商品になります

通年

速乾

中肉厚

袴と合わせて和装でキリリ。
ちりめん生地でさりげない上品さが漂います。



長袖 上着単品

S-150U / 墨麻の葉 すみあさのは
¥10,800(税別)

モデル身長168cm 体重62kg
着用サイズ M

里袴 / H-801 こよい ¥6,700(税別)
肌着 / C-001 生成 ¥2,800(税別)

こちらの商品は上着単品販売です

新作プレビュー

女性用・半袖

男性用・半袖

女性用・長袖

作務衣上下 / 作務衣上着
男性用・長袖

男女ボトム

演出小物

セミオーダーユニフォーム



※生地生産中止のため販売終了

男性用 **浅瀬** Seseragi

女性用 **浅瀬** Seseragi

ボトムズボン

ボトムズボン

ボトムズボン

S-055Z 紺 こん

S-952Z 紺 こん

S-951Z 緋色 ひいろ

¥6,800 (税別)

¥6,800 (税別)

生地:ポリエステル100% サイズ:M・L・LL(LLは1割増価格)

生地:ポリエステル100% サイズ:S・M・L・LL(S・LLは1割増価格)

→ 男性用浅瀬の上下セットはP30(半袖)、P81(長袖)へ!

→ 女性用浅瀬の上下セットはP21(半袖)、P44(長袖)へ!

男性・女性用迎賓ズボン

ズボン

Pants Separately

1本あると
コーデ無限大!

紺ズボン
コーディネート集

久磨衣の上着は長持ちです。
使い勝手の良いズボン、
賢く活用、やりくり上手。

夢うつつ(P25)と合わせて。



男女共通迎賓袴

里袴 浅瀬

Satobakama Seseragi

里袴 男女共通

H-800 紺 こん

¥7,800 (税別)

生地:ポリエステル100%
サイズ:SS・S・M・L・LL
(SS、LLは1割増価格)
※サイズは男女里袴サイズ表を参考
にお選びください。
※裾はゴムなし※ウエスト脇部分ゴム
※両ポケット※腰板付※前ファスナー

※生地生産中止のため販売終了

ズボンのように簡単に
スラリ脚長美しい。



H-800/紺 こん

¥7,800 (税別)

モデル身長159cm 体重51kg
着用サイズ 上着 M・袴 S
上着/S-864U 金平糖 ¥10,800(税別)
替え衿/X-013 支子 ¥1,000(税別)

H-800/紺 こん

¥7,800 (税別)

モデル身長180cm 体重76kg
着用サイズ 上着 LL・袴 LL
上着/S-150U 墨麻の葉 ¥10,800(税別)
肌着/C-001 生成 ¥2,800(税別)

男女兼用のサイズ展開です。作務衣(ズボン)のサイズとは異なります。

男女共通里袴 サイズ表 (cm)					
サイズ	SS	S	M	L	LL
ズボン丈	93	96	101	104	107
身長	145~155	150~160	155~165	160~175	170~185
ウエスト	~60	~70	~85	~95	~105



★SS、LLサイズは1割増の価格になります。

★作務衣の上着やシャツ、お手持ちの上着と合わせてお召しください。

こだわりポイント

- ズボンのように楽々穿ける**
ウエストのファスナーを締めて、紐を結べばきりと袴姿に。
- ウエスト高めで脚長効果**
高めのウエストと下に行くほど細くなるシルエットで脚がすらりと長く見えます。
- 高級感**
背板とプリーツでまるで本式の袴のような上品さを演出。

※生地生産中止のため販売終了



H-800/紺 こん

¥7,800 (税別)

モデル身長159cm 体重53kg
着用サイズ 上着 M・袴 S
上着/S-852U 観世水 ¥10,800(税別)
替え衿/X-016 深緋 ¥1,000(税別)
ピン/P-001 紅 ¥300(税別)

H-800/紺 こん

¥7,800 (税別)

モデル身長183cm 体重88kg
着用サイズ 上着 LL・袴 LL
上着/S-066 若竹
¥10,800(税別・上下価格)

新作プレビュー

女性用・半袖

男性用・半袖

女性用・長袖

男性用・長袖

男女ホトム 袴

演出小物

セミオーダーユニフォーム

男女共通迎賓袴

里袴 雲仙

Satobakama Unzen

里袴 男女共通

H-801 こよい

H-802 みのり

H-803 さかえ

¥7,200 (税別)

生地:ポリエステル100%
サイズ:SS・S・M・L・LL
(SS、LLは1割増価格)
※サイズは男女里袴サイズ表を参考
にお選びください。
※裾はゴムなし※ウエスト脇部分ゴム
※両ポケット※腰板付※前ファスナー



H-801/こよい
¥7,200 (税別)
モデル身長170cm 体重64kg
着用サイズ 袴 M

H-801/こよい
¥7,200 (税別)
モデル身長159cm 体重51kg
着用サイズ 袴 S

ひとつ上の格式あるおもてなしには里袴。
脚長効果でスタイルよく見えます



H-802/みのり
¥7,200 (税別)
モデル身長162cm 体重55kg
着用サイズ 上着 M・袴 S
上着/S-515 へに綿 ¥9,800(税別・上下価格)
ピン/P-002 紺 ¥300(税別)

H-803/さかえ
¥7,200 (税別)
モデル身長159cm 体重51kg
着用サイズ 上着 M・袴 S
上着/S-817 さえずり ¥9,800(税別・上下価格)
ピン/P-002 紺 ¥300(税別)

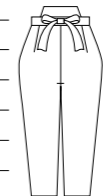
H-801/こよい
¥7,200 (税別)
モデル身長161cm 体重49kg
着用サイズ 上着 M・袴 S
上着/S-822 朝風 ¥13,300(税別・上下価格)

男女兼用のサイズ展開です。作務衣(ズボン)のサイズとは異なります。

男女共通里袴 サイズ表 (cm)					
サイズ	SS	S	M	L	LL
ズボン丈	93	96	101	104	107
身長	145~155	150~160	155~165	160~175	170~185
ウエスト	~60	~70	~85	~95	~105

★SS、LLサイズは1割増の価格になります。

★作務衣の上着やシャツ、お手持ちの上着と合わせてお召しください。



こだわりポイント

- ズボンのように楽々穿ける**
ウエストのファスナーを締めて、紐を結びばきりと袴姿に。
- ウエスト高めで脚長効果**
高めのウエストと下に行くほど細くなるシルエットで脚がすっきりと長く見えます。
- 高級感**
背板とプリーツでまるで本式の袴のような上品さを演出。

新作プレビュー

女性用・半袖

男性用・半袖

女性用・長袖

男性用・長袖

男女ポトム 袴

演出小物

セミオーダーユニフォーム

女性迎賓キュロット

ラップキュロット

浅瀬

Wrap Culottes Seseragi

LLサイズ
登場!!

ボトム単品

RC-001 紺 こん

¥7,300 (税別)

生地:ポリエステル100%
サイズ:M・L・LL
●後ろ右にポケット付き
●ウエストゴム入り、ひも付き

RC-001/紺 こん

¥7,300 (税別)

モデル身長161cm 体重49kg
着用サイズ シャツ M・ラップキュロット M
シャツ/F-003 月 ¥4,800(税別)

※生地生産中止のため販売終了

こだわりポイント



01 縫ってあるのは膝上まで。しゃがむと膝回りが広がり、つばらないので快適!



02 後ろはゴム、前はひもで調節可。

03 動きに合わせてふわり広がる柔らか楊柳生地。

ふわっと広がる可愛いかたち。
動きやすさも抜群です。
シャツはもちろん、
作業衣上着に合わせてもステキ。

単位: cm

ラップキュロット サイズ表			
サイズ	M	L	LL
ズボン丈	78	83	88
対応ウエスト	60~70	70~80	80~105



女性迎賓巻きスカート

巻きスカート

浅瀬

Skirt Seseragi

ボトム単品

S-952S 紺 こん(巻きスカート)

¥6,800 (税別)

生地:ポリエステル100%
サイズ:F

※生地生産中止のため販売終了

何にでも合う紺の巻きスカート。
コーディネートで
様々なスタイルに。



短く着付ける
こともできます

S-952S/紺 こん
¥6,800(税別)

モデル身長161cm 体重49kg
着用サイズ シャツ SS・スカート F
シャツ/J-150 白 ¥4,800(税別)

S-952S/紺 こん
¥6,800(税別)

モデル身長162cm 体重55kg
着用サイズ 上着 M・スカート F
上着/S-851U ケイト ¥8,800(税別)
前掛/BST329-P13 ベージュ ¥1,600(税別)
替え衿/X-013 支子 ¥1,000(税別)
ピン/P-001 紅 ¥300(税別)

S-952S/紺 こん
¥6,800(税別)

モデル身長157cm 体重48kg
着用サイズ シャツ M・スカート F
シャツ/F-003 月 ¥4,800(税別)
前掛/A-135 レベッカ ¥1,800(税別)

新作プレビュー

女性用・半袖

男性用・半袖

女性用・長袖

男性用・長袖

キュロット/巻きスカート
男女ポトム

演出小物

セミオーダーユニフォーム

演出小物 前掛・衿・シャツ・足袋・草履etc.

演出小物シリーズは在庫ある限りで終売の商品が多いため、詳しくはお尋ねくださいませ。

カフェドレス

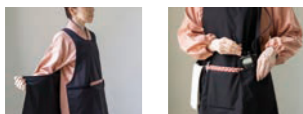
朝食のスタッフさんにも、お掃除スタッフにも。飲食店で使ってもイイ! すぐ着られて、あると便利なカフェドレス。人気上昇中!



カフェドレス

A-727/ノアール
¥4,800 税別
生地: ポリエステル 65% 綿 35%
柄部分: ポリエステル 100%

ここがこだわり!



どんな体型でも大丈夫!
マジックテープでサイズ調整カンタン。

使いやすいポケット!
メモ、ペン、チャッカマン...色々入れるもの、ありますから。



作務衣にも合う!

帯付前掛

帯と前掛けの二役をこの一枚で。ピシッとウエストが締まる、ウエスト強調で細く見える便利で可愛い前掛、大人気です。

シワになりにくいポリエステル100%



A-905/ござくら
生地: ポリエステル 100%

素朴な風合いが人気の綿100%



A-906/やなぎ A-901/やまぶき
生地: 綿 100%

帯付前掛 おびつきまえかけ

¥3,900 税別
※帯板付き

帯板 おびいた

帯板 X-029 ¥300 税別
材質: ポリエチレン樹脂

前掛 サイズ表	単位: cm		
	帯付前掛	小前掛	リバーシブル前掛
丈	40	40	40
巾	57	57	57
ヒモの長さ	260	260	250

★背中まわして前で結ぶタイプです

3大ポイント



帯板
ウエストが決まる帯の仕掛け

美しい後ろ姿
後ろの紐の重なりもキレイ

3ポケット付
ペン専用ポッケあり!

リバーシブル前掛

柄を表にして掛けている方が大半だと思いますが、実は裏返しても使えるように、裏にもポケットが付いています。



A-511-A/祇園II A-508/東山

リバーシブル前掛 リバーシブルまえかけ

¥3,300 税別 生地: ポリエステル 100%

裏返すと、東山は黄色、祇園はエンジ色の前掛になります。

小前掛

素材色々、ベーシックな無地生地でも表情がそれぞれ違います。シンプルに使える久磨衣定番の前掛たち。



雅 みやび

¥2,400 税別
生地: ポリエステル 100%

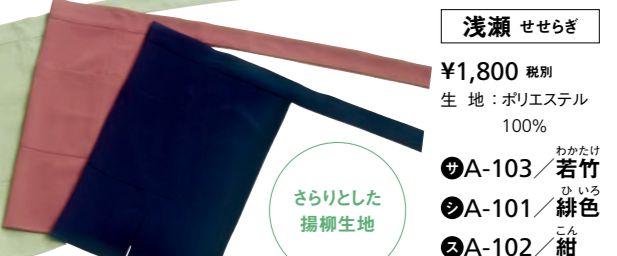
- ウA-104/桃
- エA-106/紺
- オA-105/深紺
- カA-110/支子

やわらかい
ちりめん地

一会 いちえ

¥1,800 税別
生地: ポリエステル 65%
綿35%

- キA-118/古々壱
- クA-120/濃紺
- ケA-119/銀影
- セA-121/漆黒



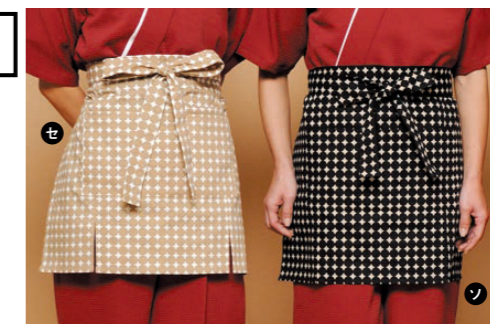
浅瀬 せせらぎ

¥1,800 税別
生地: ポリエステル 100%

- サA-103/若竹
- シA-101/緋色
- ソA-102/紺

※生地生産中止のため販売終了

生地在庫のみ



元気な印象を与えるマーブル模様。
例えば朝食時はこの前掛けを使って、ガラリ印象変え☆

マーブル

¥1,800 税別
生地: 綿 100%

- セA-137(ベージュ×白)/セシル
- ソA-135(黒×ベージュ)/レベッカ

ビストロ系前掛

洋装にも使える、長さの異なる前掛をご用意。

ビストロ・ミドル前掛

¥3,200(税別)

生地：ポリエステル 65% 綿35% ポプリン

★サンフォライズ加工(防縮加工)を施したポプリン素材。

★フロントにペン・手帳などが入る2ポケット型。



2ポケット型



BST329-P13
/ ページュ

BST329-P14
/ ブラウン

BST329-P16
/ ワイン



洋装でもOK!
ギャルソン風にも使えます。

ビストロ・ロング前掛

¥3,900(税別)

生地：ポリエステル 65% 綿35% ポプリン

★サンフォライズ加工(防縮加工)を施したポプリン素材。

★フロントにペン・手帳などが入る2ポケット型。



BST429-P21
/ ブラック

BST429-P20
/ ネイビー



料理長や厨房スタッフにぜひ! この前掛けをして、お客様に料理のウンチクを披露だ!

男前掛 おとこまえかけ

A-450 / 漆黒 ¥2,800(税別)
生地：ポリエステル 65% 綿35%

ビストロ系前掛サイズ表

	単位:cm		
	ビストロ・ミドル前掛	ビストロ・ロング前掛	男前掛
サイズ	F	F	F
総丈	41	84	57
裾巾	87	80	62



ギャルソン風にも

作務衣のインナーとして着ても良い。きちんとした印象を与えるスタンドカラーシャツ。

スタンドカラーシャツ

¥4,800(税別)

生地：ポリエステル 65% 綿35%
サイズ：SS・S・M・L・LL(男女共通)

J-150 / 白(長袖)

J-151 / 白(半袖)



替え衿・他

衿を替えたり、ピンを付けたり。小さな事でも印象が変わるものです。小物選びにもこだわってみてください。

One Point Advice

色替え衿にはメッシュ衿芯(別売)を入れてみて。衿にハリがでて、ピシッときます。



X-003 / メッシュ衿芯
¥400(税別)



※芯は別売りです

ダンディズム溢れる凛々しい表情が生まれます。

たすき

B-100 / 漆黒 ¥580(税別)
生地：ポリエステル 65% 綿 35%
サイズ：幅5cm×長さ216cm



原材料高騰により値上がりしました

清涼感ある白衿。芯を入れないタイプと芯を入れるタイプの2種類をご用意。

替え衿

⑦ X-002 / 白替え衿 ¥800(税別)

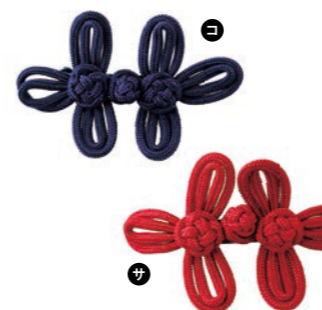
生地：綿 70% ポリエステル 30%

① X-010 / 芯仕様替え衿 白 ¥950(税別)

生地：綿 70% ポリエステル 30%

② X-003 / メッシュ衿芯 ¥700(税別)

生地：樹脂加工ナイロン



胸はだけを防ぎながら衿元に華やかなアクセントを。1個ずつお求めいただけます。

胸元ピン 花結び

¥450(税別)

生地：レーヨン 100%

P-002 / 紺

P-001 / 紅

在庫のみ

美しい姿を演出する里袴の腰板に替え板をご用意。

里袴腰板

X-020 / 腰板 ¥300(税別)
材質：ポリエチレン樹脂



新作プレビュー

女性用・半袖

男性用・半袖

女性用・長袖

男性用・長袖

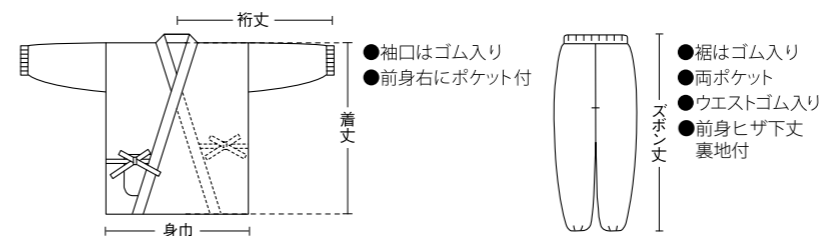
男女ボトム

前掛/衿/ピン/足袋/草履
演出小物

セミオーダーユニフォーム

女性用作務衣／二部式着物 サイズ・仕様一覧

●女性用作務衣

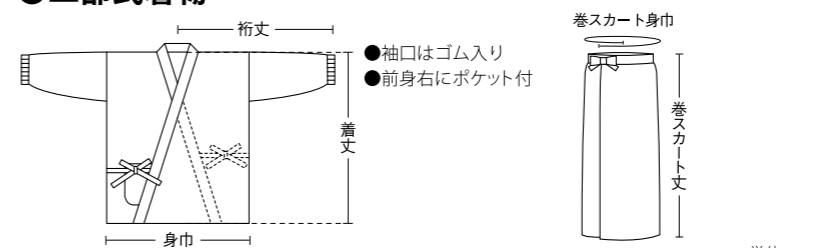


- 袖口はゴム入り
- 前身右にポケット付
- 裾はゴム入り
- 両ポケット
- ウエストゴム入り
- 前身ヒザ下丈裏地付

サイズ	着丈	裾丈		身巾	スボン丈	対応身長	対応ウエスト
		長袖	半袖				
S	64	69	44	56	96	145～155	～70
M	67	71	46	58	99	150～160	～75
L	72	73	47	60	104	160～165	～85
LL	75	75	49	62	107	165～175	～95

※S、LL サイズは1割増の価格になります。

●二部式着物



- 袖口はゴム入り
- 前身右にポケット付

サイズ	着丈		裾丈(長袖)		身巾		巻スカート身巾	巻スカート丈	対応身長
	綺麗	ぐるびた	綺麗	ぐるびた	綺麗	ぐるびた			
S	64	56	69	67	56	52	共通 125	共通 100	145～155
M	67	59	71	69	58	54			150～160
L	72	62	73	71	60	56			160～165
LL	75	65	75	73	62	58			165～175

※S、LL サイズは1割増の価格になります。

知らなくてもいい。でも知ってくれたら少し嬉しい!
久磨衣の作務衣が着やすい秘密

上着肩裏共生地

衿付け部分の破れを防ぎ、肩や腕の動きを楽にするため、上着の肩裏には共生地を使用。



上着ポケット

見た目の優美さを考えて、上着のポケットは下前に付いています。



衿

衿を抜いています。そのため、見た目が美しいうえに肩も凝りません。



ズボン裏地

ズボンには裏地が付いています。膝の傷みを少しでも防ぐための工夫です。



袖幅

袖わたりを狭くして動きやすく、袖口はゴム仕様で、女性らしさを演出。ゴム替え口もあります。



袖口・ズボン裾

上着の袖口部分とズボン裾部分は、ゴム仕様です。どちらにもゴム入れ替え口があります。



ズボンポケット共地

共地を使い丈夫で破れにくく、中の物がごぼれ落ちないように大きさを工夫しています。



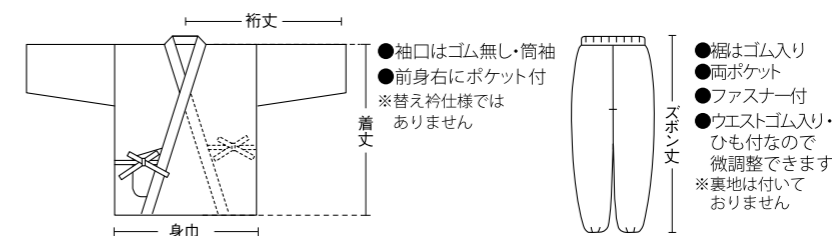
ネームタグ

すべての上着がネームタグ付き。洗濯あとの、取り違えも心配りありません。



男性用作務衣 サイズ・仕様一覧

●男性用作務衣



- 袖口はゴム無し・筒袖
- 前身右にポケット付
- ※替え衿仕様ではありません
- 裾はゴム入り
- 両ポケット
- ファスナー付
- ウエストゴム入り・ひも付なので微調整できます
- ※裏地は付いておりません

サイズ	着丈	裾丈			身巾	スボン丈	対応身長	対応ウエスト
		長袖	七分袖	半袖				
M	73	72	62	52	62	100	155～165	～90
L	78	73	64	53	64	105	160～175	～100
LL	83	75	66	55	66	108	170～185	～110

※LL サイズは1割増の価格になります。

知らなくてもいい。でも知ってくれたら少し嬉しい!
久磨衣の作務衣が着やすい秘密

上着肩裏共生地

衿付け部分の破れを防ぎ、肩や腕の動きを楽にするため、上着の肩裏には共生地を使用。

上着ポケット

見た目の優美さを考えて、上着のポケットは下前に付いています。

衿仕様

上着の替え衿は付いています。立衿シャツや肌着とのお洒落な組み合わせが楽しめます。

ウエスト

ウエストは、ゴムとひもで微調整できます。ゴムが取り替えられるよう、入れ替え口があります。

ズボン裾

ズボン裾部分は、ゴム仕様です。ゴムが取り替えられるよう、ゴム入れ替え口があります。

ズボンポケット共地

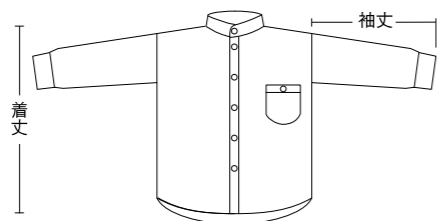
共地を使い丈夫で破れにくく、中の物がごぼれ落ちないように大きさを工夫しています。

ネームタグ

すべての上着がネームタグ付き。洗濯あとの、取り違えも心配りありません。

シャツ／その他 サイズ・仕様一覧

●スタンドカラーシャツ サイズ表



※J-150、J-151のサイズ表はこちら

単位：cm

サイズ	衿回り	肩巾	バスト	着丈	長袖丈	半袖丈
SS	38	43	101	70	55	22
S	39	44.5	105	72	57	23
M	40	46	109	78	60	24
L	41	47.5	113	80	60	25
LL	42.5	49	119	82	60	26

※J-108、J-109、J-110のサイズ表はこちら

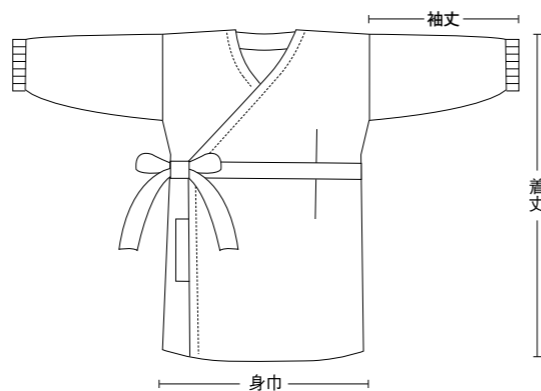
単位：cm

サイズ	衿回り	肩巾	バスト	着丈	半袖丈
SS	33	46	110	72	20
S	36	48	114	76	21
M	39	50	118	78	22
L	41	52	122	80	23
LL	43	54	126	82	24

●水屋着なでしこあわせ サイズ表



●長袖口はゴム入り



単位：cm

サイズ	着丈	身巾	長袖丈	半袖丈
F (S~L相当)	87	44 (~100cm 対応)	45	20

●クラシカルシャツ サイズ表



単位：cm

サイズ	肩巾	バスト	ウエスト	着丈	七分袖丈	半袖丈
M	40	98	89	59	42	25
L	41	104	95	60	43	26
LL	42	110	101	61	44	27



卓奴さんと一緒に
お申し込みの前に
お読みください。

[お申し込みガイド]

お申し込み・お問い合わせ方法

①ホームページ (24時間受付)

ホームページアドレス

www.nunonochikara.com

ホームページ内の注文フォームをご利用ください。

②Eメール (24時間受付)

Eメールアドレス

order@nunonochikara.com

携帯電話、パソコンからご注文いただけます。

以下の項目を間違いなく、もれなく入力いただき上記アドレスに送信してください。

- ①旅館(店舗)名 ②お電話番号 ③ご担当者のお名前
- ④ご住所 ⑤商品番号と商品名 ⑥お申し込み商品のサイズ
- ⑦数量

③FAX (24時間受付)

FAX

052-899-3517

※別紙のFAX注文書、又は巻末のFAX注文書をご利用ください。

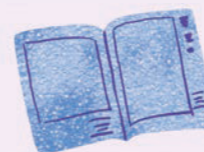
- 記入もれがございますと、商品の発送が遅れる原因となりますのでご注意ください。
- 送信いただく際は、表裏の送信面をご確認頂き、お間違えないようお願い致します。

④お電話 (受付時間AM9:00~PM5:00)

フリーダイヤル **スゴクイー クマイ**

0120-591-901

※お電話注文の場合に限り、送料は注文金額にかかわらず全国一律800円(税別)です。



お電話でご注文の時には
お手元にカタログの
ご用意を!

商品のお届け

- ご注文いただいた商品が、完売もしくは入荷待ちとなっている場合、お待ちいただくか、他の商品をご案内させていただくことがあります。そのような時は弊社からご連絡を致します。
- 送料は、全国一律800円(税別)です。電話注文を除く、ホームページ、Eメール、FAXで1万円以上(税別)ご注文の場合、送料は無料となります。(カタログ有効期限内)
- セミオーダー品はご注文確定後の製造になります。生地状況により納期は変動いたします。注文時にお知らせ致しますので、セミオーダーをお考えの際は早めにお問い合わせください。
- 道路状況、天候、配送状況によりお約束の期日までにお届けできない場合もございます。ご了承ください。

お支払い

■代金引換

商品と交換の支払いですので、振込の手間はかかりません。

代引手数料は無料です。

※一括振込払いの場合

ご注文の商品の税込合計金額が30万円を超える場合のみ、銀行振込でのお支払いも受け付けます。弊社より、振込の期限、振込先をご連絡させていただきます。振込手数料はお客様のご負担となります。請求書は、商品の出荷日に郵便にてお送り致します。

ご注文内容の確認

- ご注文商品の内容、金額、発送の予定日、お支払い方法の確認は、翌日までにEメールかFAXで「ご注文内容確認書」をお送りします。(EメールかFAXの受信日が祝祭日、および年末年始や夏季休暇中の場合は、明けの営業日に弊社から確認書をお送りします)よくご確認ください。
- Eメール・FAXの内容を確認いただき、相違がある場合はすぐにご連絡ください。ご連絡のない場合はご了承いただいたものとして、そのまま進めさせていただきます。その後の注文内容の変更やキャンセルはご遠慮いただいておりますので、じっくりご検討の上ご注文ください。

返品交換

- 商品が届いたら、すぐにご確認ください。
- 商品により、返品をお受けできない場合がございます。まずはP.106の「返品交換についてのお願い」をよくお読みください。
- 商品に同梱の「返品交換票」へ必要事項をお間違いなく、もれなくご記入いただき商品到着後7日以内に下記までFAXしてください。返品する商品を返送する際、その「返品交換票」を必ず同梱してください。
- 返送料は理由により、弊社負担/お客様負担のいずれかになります。
- 弊社負担…**
品質不良、傷や汚れ、お届けの間違い
- お客様負担…**
サイズが合わない、色や形などがイメージと違う、ご注文の間違いなど

お客様へのお願い

- 製品改良のため予告なしに仕様、デザインに変更がある場合がございます。ご了承ください。
- 記載価格は会員特別価格です。上代価格ではありません。
- 2020年(令和2年)3月現在のものです。
- このカタログでのご注文は2020年3月より2021年3月まで承ります。

生地入荷の問題が御座いますので
今後の対応を検討中です

印象的な美しいのれん

暖簾の問い合わせが多い
季節で変える顧客様も居られ年購入されている

作りませんか？

ハッと目を奪われる…

玄関や店内を華やかに演出する美しいのれんはいかがでしょう？

お客様の目を楽しませ、印象に残るのれんです。

A～Cのお好きな組み合わせを選び、間口に合わせて寸法をご指定ください。

参考価格：1間(巾180cm)×縦110cm、¥34,000～(税別) 半間(巾90cm)×縦110cm、¥19,000～(税別)

あなたはどれを選ぶ？



A, 夢椿 × 花もも



B, 金平糖 × 支子 くちなし



C, 観世水 × 深緋

● A～Cの中からお選びください。

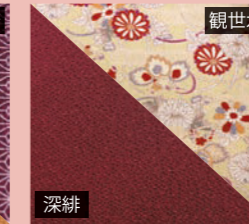
ゆめつばき
A, 夢椿 × 花もも



こんぺいとう くちなし
B, 金平糖 × 支子



かんぜすい
C, 観世水 × 深緋



【ご注文方法】

のれんカタログに同封されている、のれんオーダーシートの空いている所に、「柄のれん●タイプ」希望とご記入いただき、どこにどの生地を使うかを図に書き込み、その他必要事項をご記入の上FAXください。弊社でFAXを確認後、イメージ図とお見積りを作成致します。



その他生地でも
お仕立て致します。

のれんカタログを持ってないよ、など…
お問合せはコチラまでお電話を。

0120-591-901

[お買い物Q&A]

よくある質問

作務衣って上着のこと？

A. いいえ。作務衣=上着+ズボンです。
カタログの表示価格は上着とズボンでの
価格となっております。



注文の変更をしたい！ どうすればいい？

A. ご注文したその日の内に、FAXかお電話で
至急ご連絡ください。発送の手続きが
始まります。注文した日の内に、ご連絡ください。

領収書は発行してくれるの？

A. お届けの際、ドライバーがお渡しするもの
が正式な領収書です。法的に認められた
正式な領収書となりますので、大切に保管
してください。

ズボンだけ欲しいんだけど…

A. はい、お求めいただけます。里袴、ズボン、
ボトムだけ販売しているページはP.90～97
になります。それ以外のズボンをご希望の場
合は、お誂えセミオーダーにて、承ります。
詳しくは専用ダイヤル0120-431-901
にてお問い合わせください。

お手入れについて

洗濯機で洗えるの？

A. 洗濯機で丸洗いできます。ただし、お洗濯の際は、
下記の事にご注意ください。

お洗濯時の注意

- 洗剤は中性か弱アルカリ性のものをお使いください。
なお塩素系漂白剤のご使用は絶対に避けてください。
- 色もはや柄ものは、白ものとは別々に洗濯してください。白衿、色替え衿、
メッシュの衿芯、胸元ピン、里袴の腰板などは外して洗ってください。
- ヒモが絡まるのを防ぐため、必ず大きめのネットに入れて洗ってください。
- 脱水は1分以内にして、濡れたままでの放置はおやめください。
※全自動洗濯機をご使用の場合は、脱水時間を短く設定してください。
- 脱水後は形を整え、直射日光を避け、陰干しをしてください。
- タンブラー乾燥は避けてください。

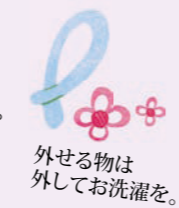
シミがついちゃった!どうしたらいい？

A. 普通の洗濯でシミが抜けない場合は、酸素
系漂白剤で洗濯してください。なお、塩素系
漂白剤は、絶対に使わないでください。また、
食べ物の油ジミの場合は普通の洗濯の前に
食器用洗剤を少量、直接落とし、もみ込ん
でみてください。



アイロンがけは絶対必要？

A. ポリエステル100%のものはシワがよりにくい
ので、アイロンがけはほとんど必要ありません。
ただし、綿の入った生地の場合は、シワに
なりやすいものもあるので、シワが気になる
場合は中温でアイロンをかけてください。





あなただけの
オリジナル品を作ります。
ご相談ください!

オリジナル館内着

浴衣より寛げる! ついつい
着なくなっちゃう館内着!
くつろぎ
「寛着」

動きやすく、はだけにくい作務衣型の館内着。ズボンだから、あぐらだって楽々。「浴衣だと年配の方の転倒が心配」というお宿にもオススメ。お子様用もお作り致します。

- ロット: 50着〜
- 参考価格: ¥4,900(税別)〜
- ※お選びいただく生地により、価格は変わります。

刺繍を入れてオリジナル度アップ!



※衿は特別仕様です

くつろぎ
寛着



おうちでも
着たいな〜



首・背中・足まで
あったか〜

フリース
マント

ももこ可愛い!
あったか〜い!
オシャレな防寒着

フリースマント

フリースでできている防寒着。そのままならひざ掛け、ボタンを留めればマントに早変わり。可愛いお子様用も作れます。

- ロット: 35枚〜
- 参考価格: ¥4,200(税別)

ぽっかぽか! 軽〜い! 羽織

旅館といえば、コレ。素敵な生地を選んで、内側はあったかいキルト生地や一年着られるタフタ生地を縫い付けて。もちろん袖なしの陣羽織もOK。

- ロット: 50枚〜
- 参考価格: ¥4,800(税別)〜
- ※お選びいただく生地により、価格は変わります。



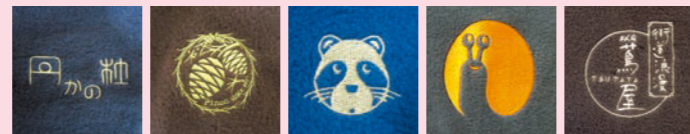
羽織

肩がこらず
楽なんです

刺繍を入れればさらにオリジナル感UP!

ワンポイント刺繍を入れることができます。

※写真は一例です。



もっとこだわりたい方は…

実はこんなものもあります。久磨衣特注小物

座布団カバー

館内の雰囲気に合わせて。こだわりの座布団カバーで、お客様をお迎えしましょう!

- 1ロット: 30枚
- 参考価格: 1,800円(税別)



室内履スリッパ(全12色)

カラフルなスリッパ。い草になっているので、足に張り付かず、快適です。スリッパには名入れも出来ます。(別途料金)

- 1ロット: 200足
- 参考価格: 980円(税別)



全12色



こだわりを形にしませんか?

セミオーダーユニフォームの魅力

宿のイメージ作りや従業員のやる気に貢献するのがユニフォーム。だからこそこだわりたい、でも費用も心配、そして考えるのも正直面倒くさい…わかります。それならコミュニケーターにまずは相談!

カタログ掲載以外の
生地、素材で。

和柄?モダンな柄?あたたかい生地?もっと涼しい生地?目的とご予算に応じて探します。



女将会、全旅連!
イベントにはお揃いで。

みなさんでお揃いの割烹着やTシャツ、イベント、会合の時に揃えておくと便利。じっくり相談にのります。



お宿の世界観を
ユニフォームで
表現出来る。

優しい淡い色などが選べるのは、オーダーならではの。スタッフさんのモチベーションにもつながる、どことも被らない、うちだけのユニフォーム。



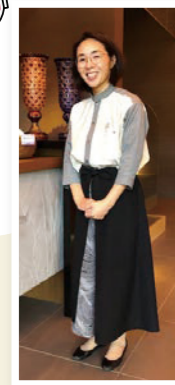
和装以外も作ります!

シャツをベースにしたデザインで…とか、和装以外も実績あり。何かぶっ飛んだユニフォームをお考えでしたら、一度お話ししましょう。考えをまとめて差し上げます。



カタログ商品の
上着のみ、ズボンのみ
も作れます

※カタログ商品でズボン単品売りしている商品もあります(→P90)



少ない枚数
でも作れます

たとえば作務衣上下、
二部式着物なら9〜10
セットからOK!

「こんな出来ない?」「詳しく知りたい」まずはご相談を。
コミュニケーターがお答えします。

052-899-3517

私たちがお答えします!



安達いつみ 岸広美 飯塚まゆみ 安達美和
※各地域の担当が対応致します。

新作プレビュー

女性用・半袖

男性用・半袖

女性用・長袖

男性用・長袖

男女ボトム

演出小物

久磨衣が仕立てる
セミオーダーユニフォーム



カタログには
無い色で



後ろ姿が美しいぐび
た型の二部式着物は
着くずれにくく動きや
すいです。

／円かの杜様

参考着数:20着
参考価格:17,600円



みんなで
決めました!

部署によって上着の柄を変えました。袴もたっぷり履けるよう
こだわりの丈に。／ホテル洲崎 風の抄様

参考着数:37着
参考価格:25,000円

素敵な一体感!



GOOD!な組合せ。
みんな違って、みんな良い!
せっかくだから、それぞれ自分が好きなユニフォームを着るこ
とにしました。不思議とチーム感もあって良い感じです。(カタ
ログ掲載商品)／竹取物語様



女将会で
お揃い割烹着

出勤、お見送りの時に
着る宿のイメージを統
一する防寒コートです。
中綿入りであたかく
重宝しています。

／円かの杜様

参考着数:20着
参考価格:18,000円

あったかコート

温泉街のイベント時に、
着物でも洋服の上か
らでもサッと羽織れ
て便利。／伊香保温泉
旅館協同組合婦人部
お香女会様

参考枚数:30枚
参考価格:8,800円



あたたかく
お見送り出来る!



お見送り時、この防寒着がない時は「寒い中も
ういから中に入んなさいな。」と、かえってお客
様に気を遣わせていました。これならサッと羽織
ってお見送りできて嬉しい!／兵衛 向陽閣様
参考着数:20枚 参考価格:5,200円

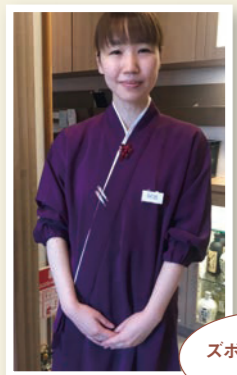


スタッフさんに大好評の椿柄のユニフォームはお客さま
からも褒められて気分も上がります。／百楽荘様
参考着数:10着 参考価格:33,000円

リクルートにも
効果あり!

お店のイメージカラーに合
わせ、厳選した色。ボトム
は部署ごとに履き替えて
います。／あつた蓬萊軒
本店様・神宮店様

参考着数:20着
参考価格:19,000円



ズボン・スカート
2タイプ



上品な色柄の朝風を
二部式着物に。エンジ
色の帯付前掛との
ナイスコーディネート!
／ほほえみの宿 滝
の湯様

参考着数:10着
参考価格:17,500円



七分袖で、
お仕事しやすく

温泉をイメージした
色の割烹着



上着は色味、柄で悩み
ましたが、仲居さんの
顔色がパッと明るく映
えて、これにしてよか
った!／猿ヶ京ホテル様
参考着数:52着
参考価格:18,000円

胸には湯の華会のロ
ゴマークの刺繍を入
れて。下にライトダ
ウンも着られて冬は
あたたか。
／草津温泉女将
会湯の華会様
参考枚数:19着
参考価格:8,800円

常連さんにも
好評!

新作プレビュー

女性用・半袖

男性用・半袖

女性用・長袖

男性用・長袖

男女ボトム

演出小物

セミオーダーユニフォーム
久磨衣が仕立てる

久磨衣が仕立てるしあわせの制服 セミオーダーユニフォーム

カタログではご希望の商品が見つかりませんでしたか？久磨衣のセミオーダーは、小ロット、安心の国内縫製、カタログ掲載外の生地でも取り寄せてお仕立てします。まずはお気軽にお問合せください。



ラフスケッチから起こしました！



新館オープンに合わせてフルオーダーの制服を。ラフスケッチから起こし、色、柄を決めました。
／焔様
参考着数:20着
参考価格:25,000円

他館とかぶらないユニフォーム

宿のコンセプトに合わせた、優しい色、素材で。季節ごとにも変えています。
／別邸 仙寿庵様
参考着数:10着
参考価格:13,000円



宿の世界観に合わせて生地を厳選！



温泉街の未来を担う！ワンチーム！

オリジナルイラストもおまかせ！

ゆるキャラ石段君と伊香保青年部のコラボTシャツ。久磨衣のデザイナーが考えたオリジナルイラスト、背中には宿のお名前を入れて。／伊香保温泉旅館協同組合青年部様
参考枚数:15枚
参考価格:5,100円
(デザイン料別途)



ステキな制作事例がたくさん！
P109～111もご覧ください

お問い合わせはコチラ

「こんなの出来ない？」「詳しく知りたい」まずご相談を。コミュニケーターがお答えします。

0120-591-901

最新版カタログ（仮）

布のちから

FAX注文書

※黒のボールペンでお書き下さい。

年 月 日

もっと作務衣が
キレイに着られたら
いいなあ...



そんな方のために...



作務衣の
きれいな着方の
リーフレット
作りました！

分かりやすいイラスト入り
スタッフさんに読んでもらいましょう！
お洗濯方法も載っています♪

ご希望の方は✓を！
無料でお送りします。

フリガナ			
貴社名			
ご住所	〒	都道府県	区郡市
役職名	フリガナ	ご捺印	
	ご担当者名	印	
メールアドレス			
TEL			
FAX			

FAX 052-899-3517

商品番号	商品名	サイズ	数量
記入例 S-817	さえずり	M	5

■配達希望時間がある場合
希望時間帯に○をしてご送信ください。

午前中	14~16時	16~18時	18~20時	19~21時
-----	--------	--------	--------	--------

★フリースペース★
ご自由にお書きください

ご希望、感想、質問などご自由にどうぞ♪

※S・LL(里袴はSS、LL)サイズは1割増の価格になります。

買い忘れTOP6 \ 買い忘れはありませんか?! /
白替え衿は別売りです。替え衿が必要な方はお忘れなく...

商品番号	商品名	価格	数量
X-002	白替え衿	¥800(税別)	
P-001	胸元ピン(紅)	¥450(税別)	
P-002	胸元ピン(紺)	¥450(税別)	

ご注文は下記までお願い致します

ファックス **052-899-3517**

HPIにも注文フォームがございます。

- お支払いは代金引換にて承ります。
 - 代引き手数料は無料です。
 - ご注文後の同梱・変更・キャンセルは原則としてお受けしておりません。
 - 商品が届くまでこちらの注文書はお手元にお持ちください。
 - 品切れの場合や納期のかかる場合がございますが、ご容赦ください。(当社より別途ご連絡申し上げます。)
- ※布の力・久磨衣は情報保護のため、社内規定を定め、その重要性を理解し遵守し継続的な改善に努めています。

2 営業Eメール 変更のお知らせ

皆様に愛された kumai@nunonochikara.com は 海外迷惑メール の問題で廃止になります。
店主が日々削除対応をしてきましたが、**ECサイト制作**により新しいメールアドレスに変わります。
ご多忙とは重々承知しておりますが、1度だけ顧客様の手でメールアドレス変更を宜しく願います。

新しいメールアドレスは

kumai_info@nunonochikara.com でございます。

お手を煩わせますが宜しく願い申し上げます。

追記：order@nunonochikara.com は現状のまま使用を致します。

店主 小西雅仁

ご注文のご案内

ご注文数 **1着から承ります。**

送料 **1万円(税別)以上のご注文で、送料無料で。**

※お電話でのご注文は、金額に関わらず送料がかかります。送料800円(税別)。

ご注文方法 **「4つの注文方法」**からお選びください。

① ホームページ(24時間受付)

www.nunonochikara.com

② Eメール(24時間受付)


order@nunonochikara.com

※必要事項(P105)を入力して送信してください。

③ FAX(24時間受付)

FAX **052-899-3517**

※TEL(受付時間/AM9:30~PM6:30)

TEL  **0120-591-901**

スグクイー クマイ

※巻末・別紙のFAX専用注文書をご利用ください。

※ご注文金額に関わらず送料800円(税別)。

お支払い **お支払いは、代金引換をご利用ください。代引手数料はかかりません。**

後で銀行に支払いに行く手間や代引手数料もかからず、お得で便利です。

※詳しくはP105をご参照ください。

ぬのちからくまい

【ぬののちからくまい】

〒468-0044 愛知県名古屋市天白区笹原町404番地 笹原ビル2階

TEL : 0120-591-901 URL : www.nunonochikara.com

Special thanks! 川原湯温泉 山木館様

このカタログは、川原湯山木館様で撮影させて頂きました☆
1661年創業の山木館。ハツ場ダムの建設に伴い2016年現在の地に移転されました。2000坪の敷地に8室のみの贅沢な空間、ダムに沈むはずだった古民家と蔵を移築した建物は、重厚かつモダンで格好良い。
歴史ある宿を15代目の若い宿主樋田さんご夫婦が中心となって切り盛りする姿も頼もしく、吾妻渓谷の山並みを眺める露天風呂、丁寧なお食事も素晴らしい、想いが詰まったお宿でした。



水車の宿 山木館

群馬県吾妻郡長野原町川原湯454-91

TEL:0279-83-2221(代表)

HP : yamakikan.jp

FB : [@yamakikan.jp](https://www.facebook.com/yamakikan.jp)

Instagram : #水車の宿山木館



15代目の樋田さんご夫婦。勇人さんは当カタログの撮影モデルとしても登場!